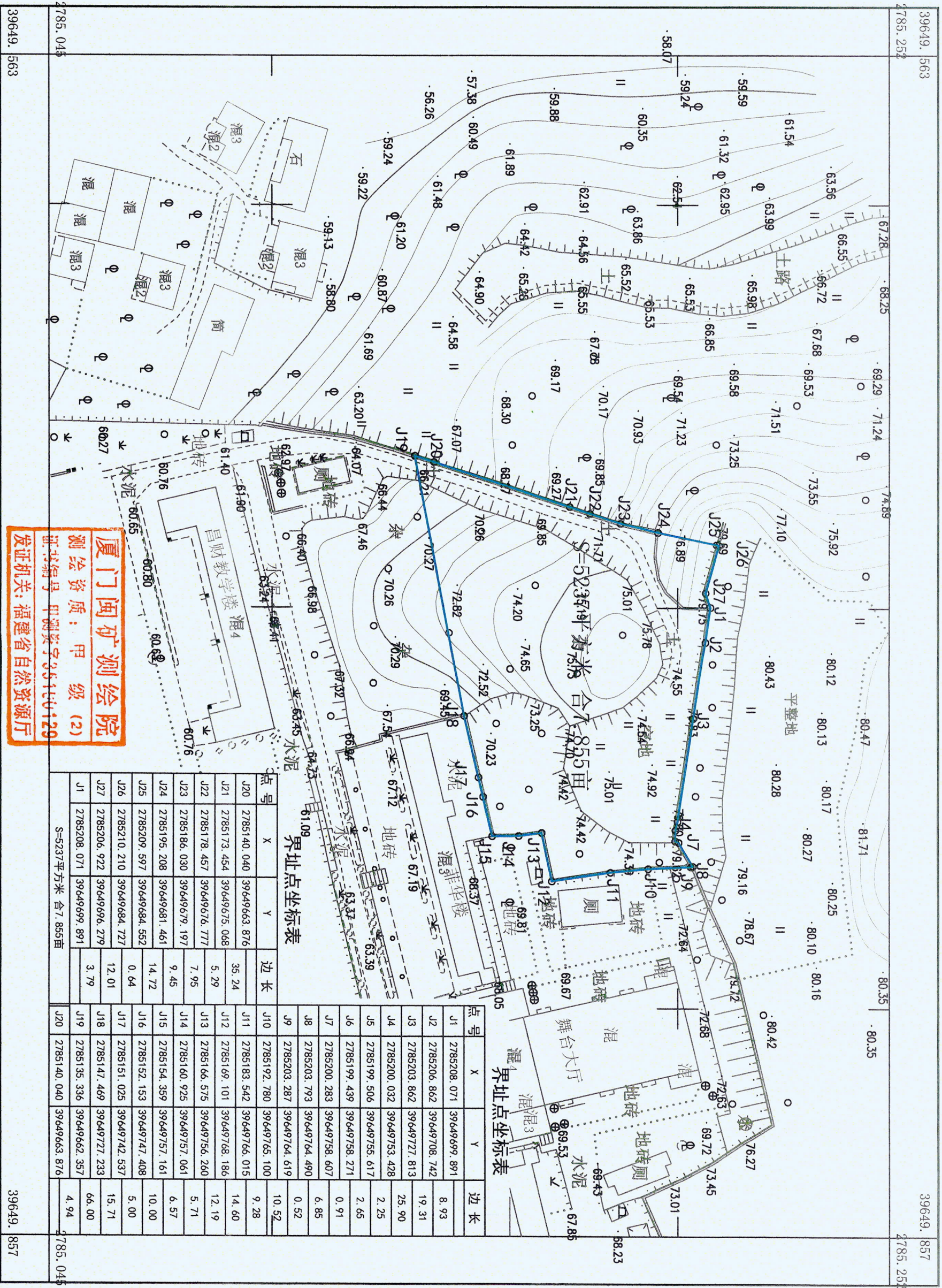


南安市第二中学2#教学综合楼勘测测定界图



界址点坐标表

点号	X	Y	边长
J20	2785140.040	396649663.876	35.24
J21	2785173.454	396649675.068	5.29
J22	2785178.457	396649676.777	7.95
J23	2785186.030	396649679.197	9.45
J24	2785195.208	396649681.461	14.72
J25	2785209.597	396649684.552	0.64
J26	2785210.210	396649684.727	12.01
J27	2785206.922	396649696.279	3.79
J1	2785208.071	396649699.891	

界址点坐标表

点号	X	Y	边长
J1	2785208.071	396649699.891	8.93
J2	2785206.862	396649708.742	19.31
J3	2785203.862	396649727.813	25.90
J4	2785200.032	396649753.428	2.25
J5	2785199.506	396649755.617	2.65
J6	2785199.439	396649758.271	0.91
J7	2785200.283	396649758.607	6.85
J8	2785203.793	396649764.490	0.52
J9	2785203.287	396649764.619	10.52
J10	2785192.780	396649765.100	9.28
J11	2785183.542	396649766.015	14.60
J12	2785169.101	396649768.186	12.19
J13	2785166.575	396649756.260	5.71
J14	2785160.925	396649757.061	6.57
J15	2785154.359	396649757.161	10.00
J16	2785152.153	396649747.408	5.00
J17	2785151.025	396649742.537	15.71
J18	2785147.469	396649727.233	66.00
J19	2785135.336	396649662.357	4.94
J20	2785140.040	396649663.876	

厦门闽矿测绘院
 测绘资质：甲 级 (2)
 证书编号：甲测资字35140129
 发证机关：福建省自然资源厅

2022年7月数字化制图
 2000国家大地坐标系，中央子午线117°
 1985国家高程基准，等高距为1米。
 2007年版图式。

1:1000

测量员：林永泉
 绘图员：林永泉
 检查员：陈志平

厦门闽矿测绘院